



WORKSHOP 2011

28.04.11 e 29.04.11 | Centro de Reuniões da FIL
Parque das Nações | Lisboa



WORKSHOP “COMUNIDADE, AUTARQUIAS E SAÚDE” Pense global, actue localmente

Moderador: Eduardo Mendes

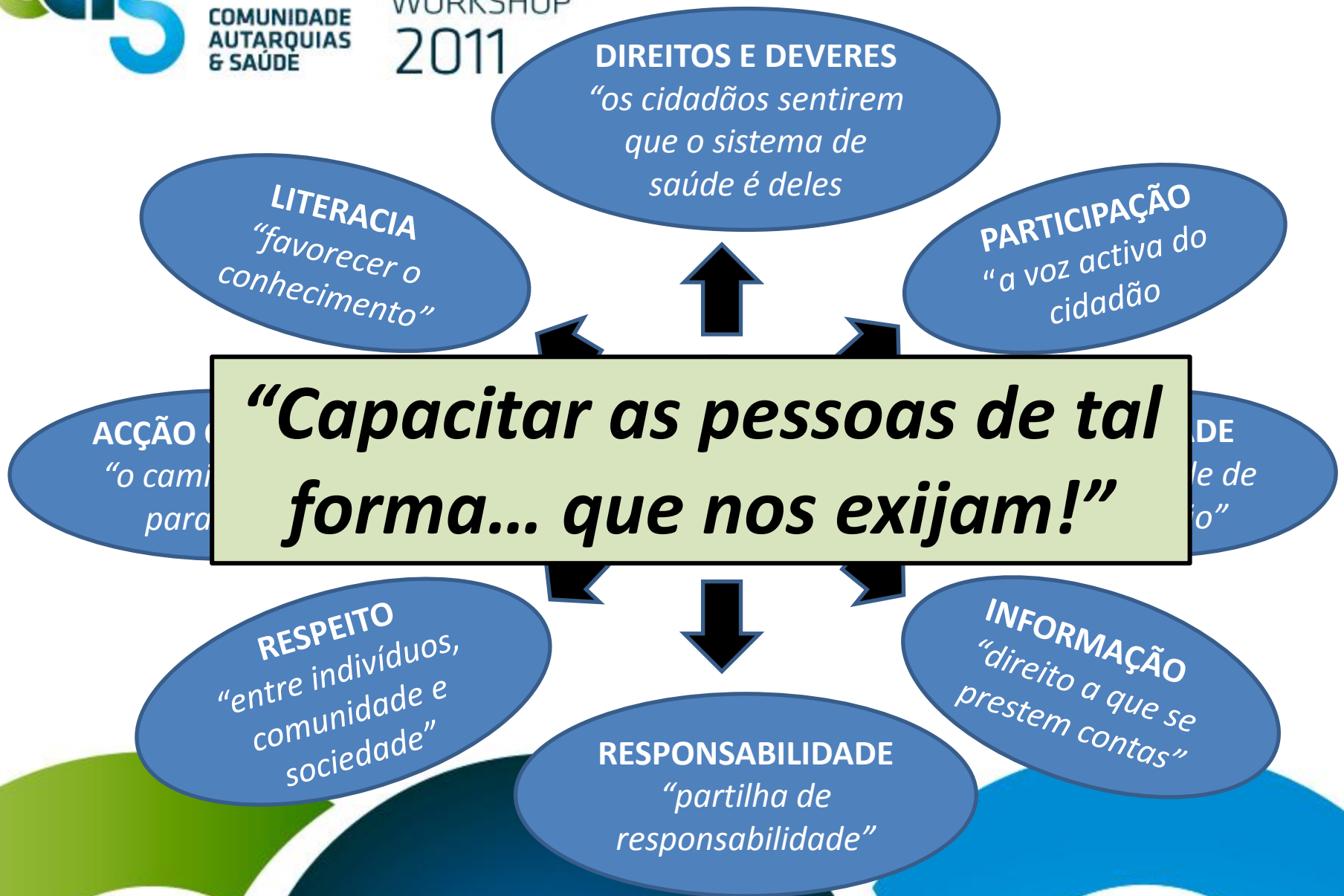
Comentadores: Berta Nunes, Dominic Harrison, Álvaro Cidrais, Pedro Marques

Relatora: Ana Cristina Bastos

**“O PNS 2011-2016 tem
como Visão:**

Maximizar os ganhos em saúde da população através do alinhamento e integração de esforços sustentados de todos os sectores da sociedade, com foco no acesso, qualidade, políticas saudáveis e cidadania.”





“ não se pode conduzir olhando só pelos
espelhos retrovisores”

Orlando Ferreira



COMUNIDADE
AUTARQUIAS
& SAÚDE

WORKSHOP
2011

Conclusão 1:

A continuidade do SNS e da reforma da saúde em Portugal, nomeadamente da reforma dos cuidados de saúde primários, será de difícil concretização sem se atribuir ao cidadão mais participação activa, poder de decisão, de cooperação e avaliação.

Conclusão 2:

Parece existir por parte de autarcas, associações de doentes e profissionais de saúde a vontade de trabalhar em conjunto para uma verdadeira parceria no Sistema de Saúde.



COMUNIDADE
AUTARQUIAS
& SAÚDE

WORKSHOP
2011

Conclusão 3:

A promoção da Cidadania em Saúde reforça-se principalmente através do envolvimento de públicos jovens, numa dinâmica que integre a produção e partilha de informação e conhecimento (**literacia em saúde**), o compromisso e auto controlo do cidadão (**capacitação**), para a máxima responsabilidade e autonomia individual e colectiva (**participação activa/empowerment**).

Conclusão 4:

Recomenda-se que o DL: 28/2008, que contém em si instrumentos que permitem o reforço da participação dos cidadãos, ou seus representantes, nos Serviços de Saúde, seja revisto no sentido de garantir uma maior descentralização de poder e autonomia de gestão, salvaguardando a adequação dos objectivos, aos meios disponíveis e aos resultados esperados.

Conclusão 5:

É necessária uma nova cultura de saúde que passe por:

- envolver e fomentar a confiança;
- minimizar as relações assimétricas de poder;
- mudar atitudes e comportamentos dos profissionais e dos cidadãos, promovendo maior autonomia, mais responsabilidade e partilha de competências.

Conclusão 6:

Enfoque nos projectos centrados na satisfação dos cidadãos e profissionais, numa relação win/win e com resultados motivadores.



Algumas das questões em aberto:

- ✓ pertinência do Conselho Executivo?
- ✓ “quantum” de envolvimento das autarquias?
- ✓ inclusão das associações de doentes e/ou associações de promoção de saúde?
- ✓ maior envolvimento da Escola na promoção da saúde?

WORKSHOP 2011

28.04.11 e 29.04.11 | Centro de Reuniões da FIL
Parque das Nações | Lisboa



Alto Comissariado
da Saúde

Instituto Nacional de Saúde
Dr. Ricardo Jorge



Universidade Nova de Lisboa
Instituto Nacional de Saúde pública



EUROPE



ASSOCIAÇÃO NACIONAL
MUNICÍPIOS
PORTUGUESES



OBRIGADO